

Kampania

**Nakierowani na
bezpieczeństwo**



Edycja II.
Nie jesteś sam na drodze

Nie jesteś sam na drodze!

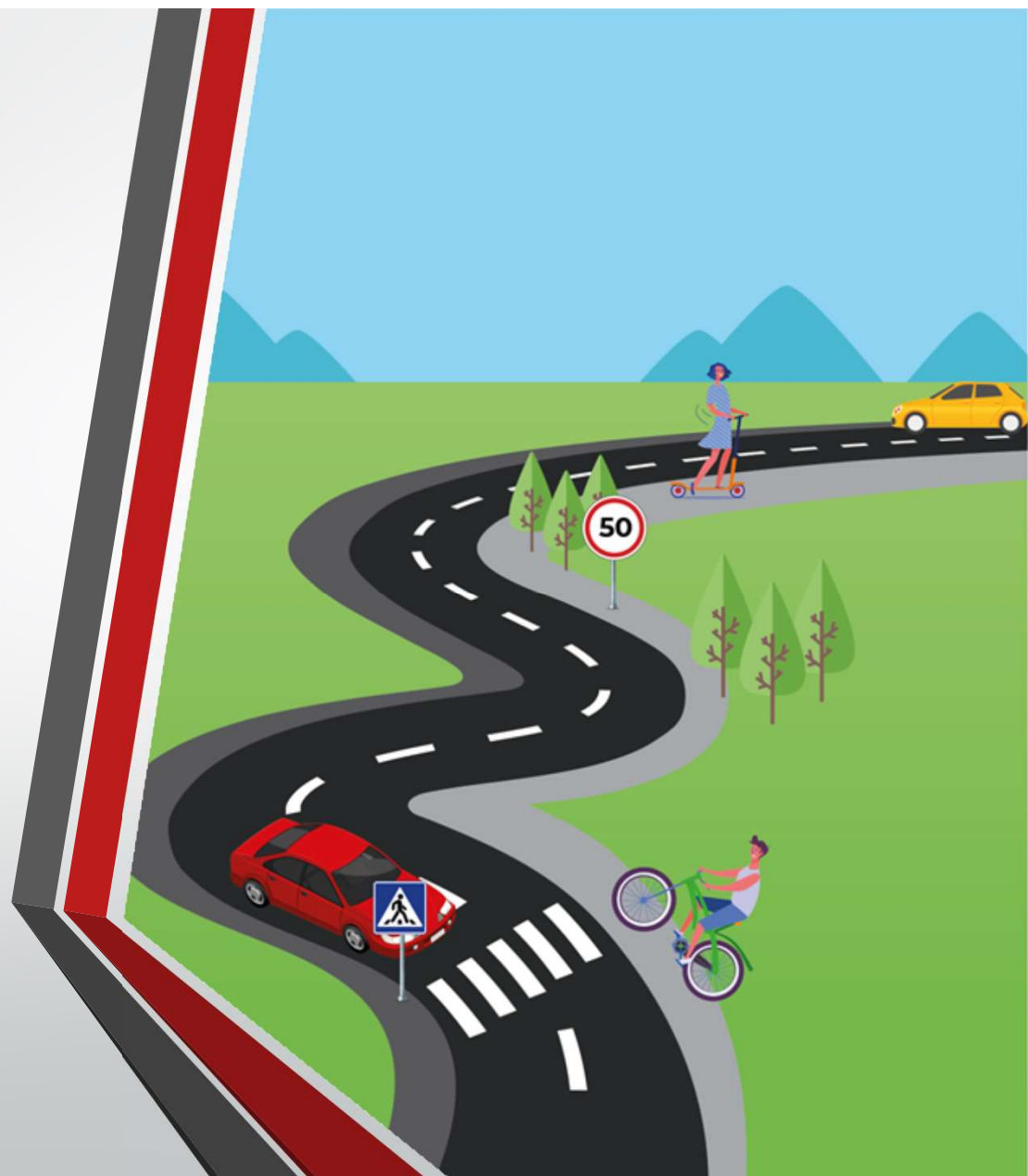


Kampania Bezpieczeństwa 2021/2022

Listopad 2021

Obowiązujące (nowe) przepisy w prawie o ruchu drogowym

- 1 *Pieszy wchodzący na przejście dla pieszych ma pierwszeństwo przed pojazdem.*
- 2 *Zakaz jazdy na tzw. zderzaku*
- 3 *Obowiązek jazdy w terenie zabudowanym zarówno w dzień jak i w nocy z prędkością 50 km/h*
- 4 *Zakaz używania telefonów komórkowych w czasie przechodzenia przez jezdnię oraz w momencie wchodzenia na nią.*
- 5 *Trzy nowe definicje w prawie o ruchu drogowym*



Zgazu Tanoga



1

Pieszy wchodzący na przejście dla pieszych ma pierwszeństwo przed pojazdem.

KIEROWCO !!

- zachowaj **szczególną ostrożność** w rejonie przejścia dla pieszych
- **zmniejsz** prędkość
- **obserwuj** okolice przejścia
- **USTĄP** pierwszeństwa pieszemu znajdującemu się na przejściu albo wchodzącemu na to przejście





MIVide TBS
2012/08/20 09:21:00
X: 0.12 Y: 0.08 C: 1.00

2

Zakaz jazdy na tzw. zderzaku

- Na autostradach i drogach ekspresowych bezpieczna odległość to połowa aktualnej prędkości, np. kierowca jadący z prędkością **120 km/h** będzie musiał zachować min. **60 m** odstępu od poprzedzającego pojazdu.
- Obowiązek ten nie dotyczy przypadków, gdy kierowca wykonuje manewr wyprzedzania.



Zakaz jazdy na zderzaku



*nie dostosowanie odległości między pojazdami na drodze =
„karambol”*











3

Obowiązek jazdy w terenie zabudowanym zarówno w dzień jak i w nocy z prędkością 50 km/h

- Zwiększenie bezpieczeństwa w terenie zabudowanym, również w nocy.



PL	≤3,5t	>3,5t
	 24h	50
 	90	70
 	100	80
 	120	
	140	

10 km mniej, 1 sekunda wolniej ...
a żyjesz dłużej....



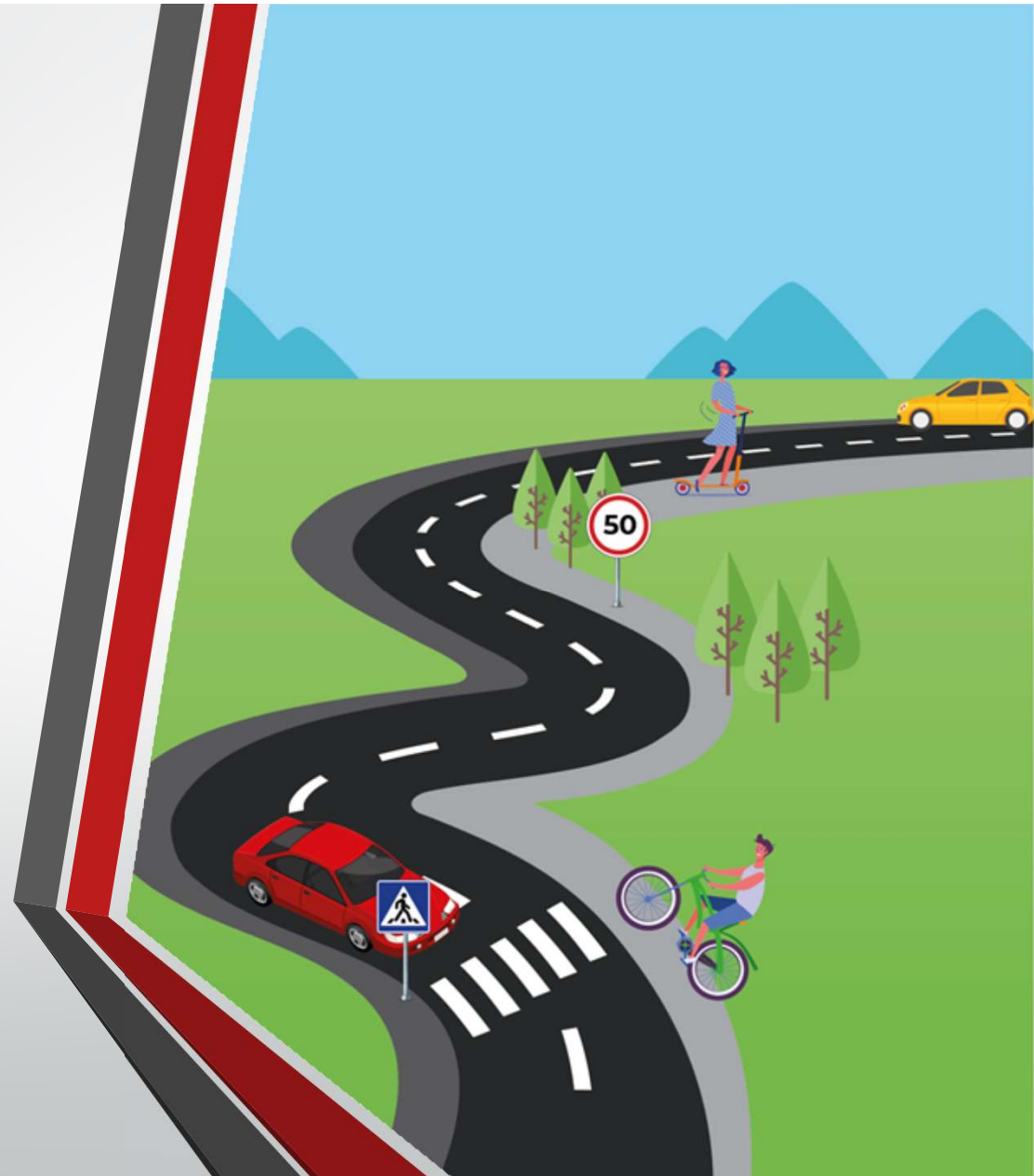
4

Zakaz używania telefonów komórkowych w czasie przechodzenia przez jezdnię oraz w momencie wchodzenia na nią.

- Nie korzystaj z telefonu lub innego urządzenia elektronicznego podczas przechodzenia przez przejście dla pieszych, jezdnię lub torowisko.



PODNIĘŚ GŁOWĘ I ŻYJ



5

Trzy nowe definicje w prawie o ruchu drogowym

1



HULAJNOGA ELEKTRYCZNA

Pojazd napędzany elektrycznie, dwuosiowy, z kierownicą, bez siedzenia i pedałów, konstrukcyjnie przeznaczony do poruszania się wyłącznie przez kierującego znajdującemu się na tym pojeździe

2



URZĄDZENIE TRANSPORTU OSOBISTEGO

Pojazd napędzany elektrycznie, z wyłączeniem hulajnowy elektrycznej, bez siedzenia i pedałów, konstrukcyjnie przeznaczony do poruszania się wyłącznie przez kierującego znajdującemu się na tym pojeździe

PRZYKŁAD: SEGWAY

3



URZĄDZENIE WSPOMAGAJĄCE RUCH

Urządzenie lub sprzęt sportowo-rekreacyjny, przeznaczone do poruszania się osoby w pozycji stojącej, napędzane siłą mięśni

PRZYKŁAD: ROLKI



HULAJNOGA ELEKTRYCZNA



Regulacje zawarte w projekcie ustawy zabraniają kierującym nowymi pojazdami:

** kierowania hulajnogą elektryczną po jezdni, na której dopuszczalna prędkość jest większa niż 30 km/h*








** ciągnięcia lub holowania hulajnogą elektryczną i urządzeniem transportu osobistego innych pojazdów*

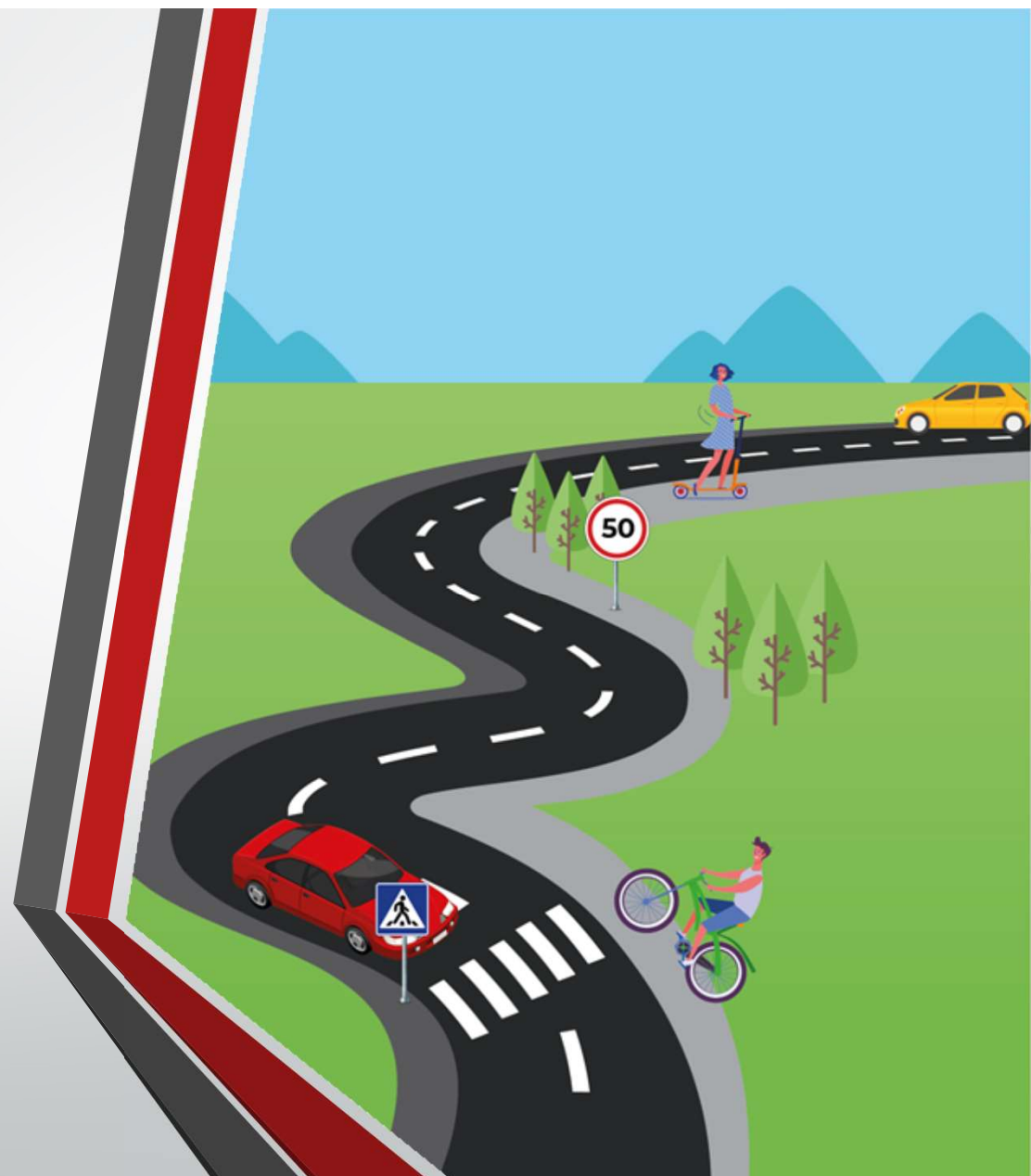
** kierowania hulajnogą lub urządzeniem transportu osobistego osobie znajdującej się w stanie nietrzeźwości lub w stanie po użyciu alkoholu albo środka działającego podobnie do alkoholu*

** przewożenia hulajnogą elektryczną i urządzeniem transportu osobistego innych osób, zwierząt i przedmiotów*

** pozostawiania hulajnóg elektrycznych i urządzeń transportu osobistego na chodniku w inny sposób niż równoległe do jego zewnętrznej krawędzi*

Urządzenia Transportu Osobistego

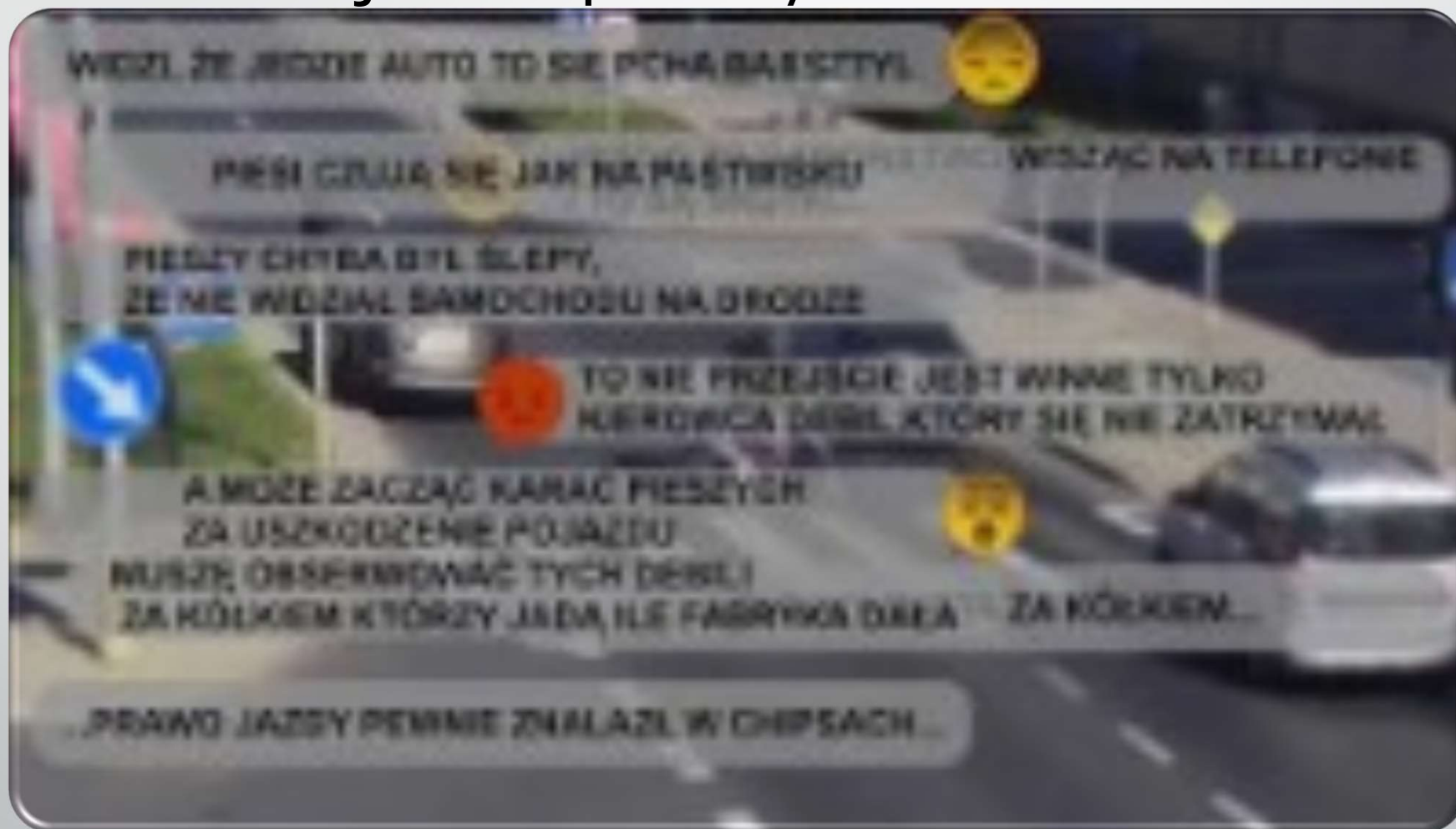
PRZYKŁADY POJAZDÓW	PRĘDKOŚĆ	ZASIĘG	WAGA
 ROWER ELEKTRYCZNY	25-45 KM/H	30-60 KM	20-30 KG
 HULAJNOGA ELEKTRYCZNA	-25 KM/H	10-25 KM	8-14 KG
 SEGWAY	-20 KM/H	20-40 KM	-40KG
 HOVERBOARD/MONOWHEEL	-15 KM/H	15-25 KM	-10 KG
 DESKOROLKA ELEKTRYCZNA	-35 KM/H	15-25 KM	-10 KG
 POJAZD DLA NIEPEŁNOSPRAWNYCH	10 KM/H	10-25 KM	35-70 KG
 SKUTER ELEKTRYCZNY	30-50 KM/H	50-100 KM	70-100 KG



Przejdźmy przez to razem...



Zamiast jechać po innych



Grudzień / styczeń– kolejne planowane zmiany....

Zwiększenie kar dla piratów drogowych

Zwiększenie kary grzywny nawet do 30 tys. zł.

Zmniejszenie stawek OC dla jeżdżących bezpiecznie

Wydłużenie okresu kasowania punktów karnych kierowcy do dwóch lat.

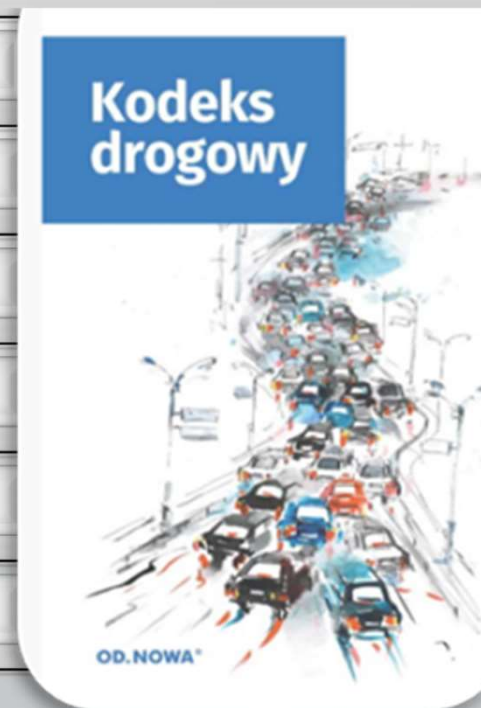
Zwiększenie ochrony pieszych

Zwiększenie wymiaru kary dla prowadzących po alkoholu

Skuteczniejsze ściąganie należności z mandatów

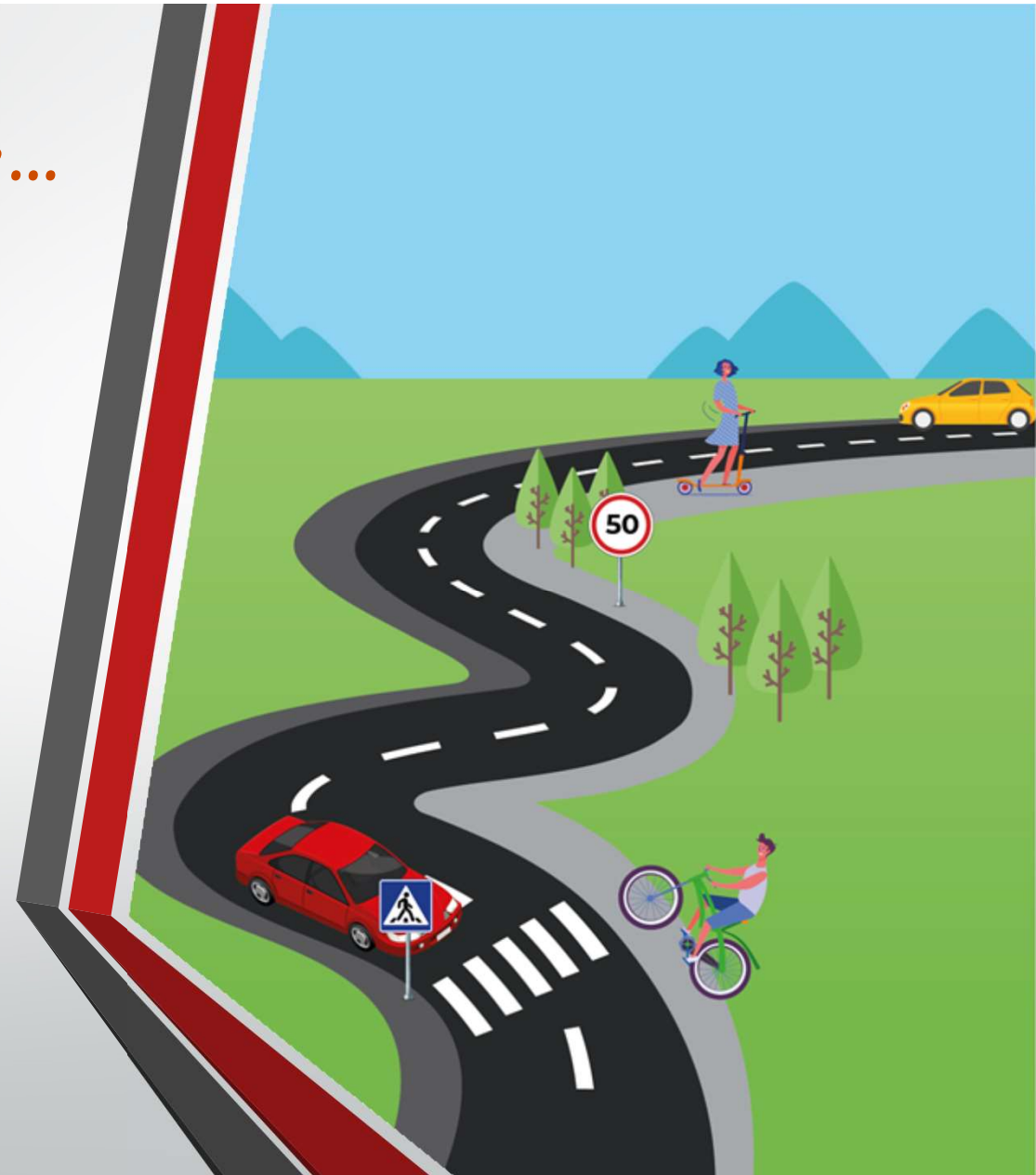
Zwiększenie bezpieczeństwa na przejazdach kolejowych

Zwiększenie wymiaru kary za jazdę bez prawa jazdy



Życiowe decyzje... podejmujesz codziennie...

- Każdego dnia podejmujemy 35.000 decyzji.
- Tylko 5-10% z nich to decyzje świadome
- Na decyzje wpływają informacje i dane oraz uczucia i emocje
- Jedna nieprzemyślana decyzja na drodze może zmienić życie Twoje i innych osób.
- Jedna ryzykowna decyzja to czasami ta jedna za dużo
- Życie – to jedyna słuszna decyzja !



Życiowe decyzje... podejmujesz codziennie...



Pamiętaj!

- Nie jesteś sam / sama na drodze
- Noga z gazu – wolniej to nowe szybciej
- Bądź zawsze skupiona / skupiony
- Powściągnij temperament – zbyt wielkie ego może Cię wykończyć
- Prawo sprzyja temu po prawej
- Szanuj innych na drodze
- Pamiętaj, że życiowe decyzje podejmujesz codziennie.
- Możesz stracić sekundę, ktoś inny zyska życie!

