

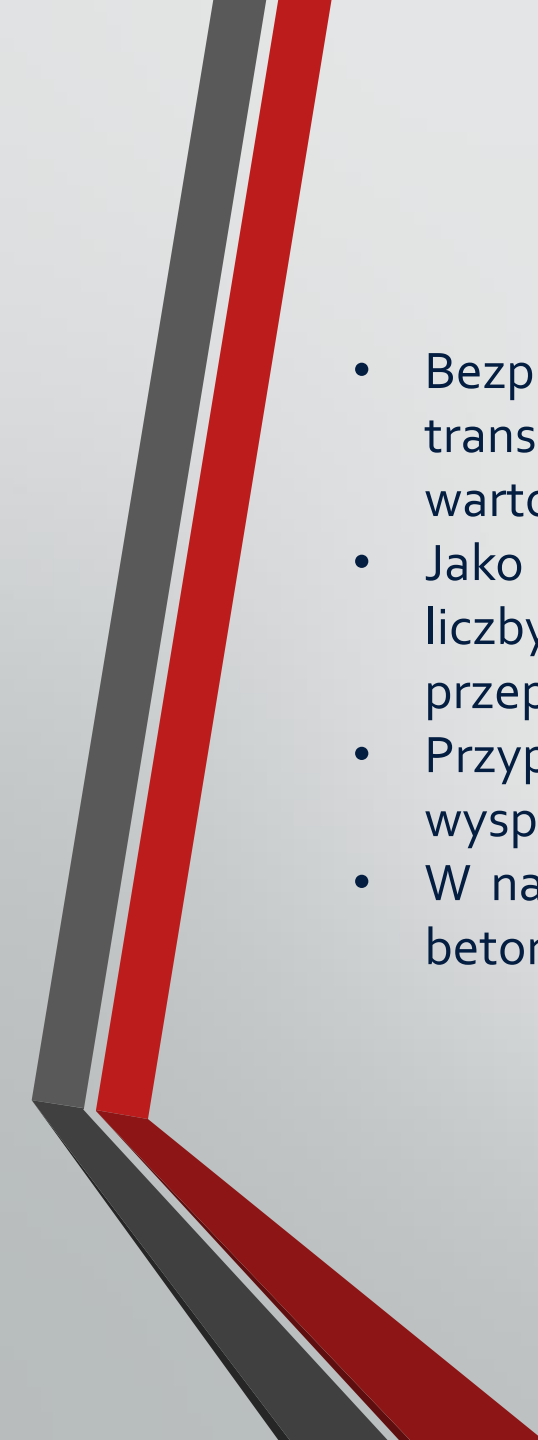
# Kampania

**Nakierowani na  
bezpieczeństwo**



Kampania Bezpieczeństwa 2023/2024

## Obsługa Codzienna Pojazdu

- 
- Bezpieczeństwo i zdrowie naszych pracowników, wykonawców oraz kierowców firm transportowych świadczących usługi na rzecz spółek CRH w Polsce są naszą największą wartością i priorytetem.
  - Jako Krajowa Grupa Transportowa prowadzimy szereg działań mających na celu zmniejszenie liczby wypadków oraz prowadzenie działań im zapobiegających. Jedną z takich czynności jest przeprowadzanie przez kierowców **obsługi codziennej pojazdu**.
  - Przypominamy, że zanim kierowca przystąpi do pracy powinien być zdrowy, wypoczęty, wyspany, aby mógł w pełni skoncentrować się na pracy.
  - W naszej grupie mamy do czynienia z pojazdami do przewozu cementu, wapna, kruszyw, betonu oraz kostki brukowej. Wspólnie opracowaliśmy wzór listy zakresu obsługi codziennej.

Załącznik nr 3 do Umowy Przewozu nr..... z dn.....							
Nr rejestracyjny	Rok:						
Zakres obsługi codziennej pojazdu / zestawu	Data	Data	Data	Data	Data	Data	Data
	dd.mm	dd.mm	dd.mm	dd.mm	dd.mm	dd.mm	dd.mm
	Pn	Wt	Śr	Cz	Pt	Sb	Ndz
Sprawdź oświetlenie (zewnętrzne i wewnętrzne, wskaźniki na desce rozdzielczej, w tym kierunkowskazy)							
Skontroluj sprawność dzwinkowego sygnału cofania.							
Skontroluj ustawienie lusterek (w tym lusterko bezpieczeństwa dla pieszych / rampowe)							
Skontroluj stan ogumienia							
Skontroluj układ hamulcowy							
Skontroluj układ pneumatyczny							
Skontroluj posiadanie na wyposażeniu pojazdu środków ochrony indywidualnej							
Skontroluj sprawność pasów bezpieczeństwa							
Skontroluj sprawność kamery cofania (cementowóz Cement Ożarów, betonomieszarka, pojazd sztywny zabudowany na jednej ramie)*							
Skontroluj sprawność zaworu bezpieczeństwa (cementowóz)*							
Skontroluj sprawność i kompletność barfery, pomostu roboczego (cementowóz)*							
Kontrola wzrokowa sprawności mieszalnika (betonomieszarka)*							
Skontroluj sprawność sygnalizacji dzwinkowej (informującej o niezaciągniętym hamulcu ręcznym po otwarciu drzwi kabiny)							
Skontroluj kompletność barferek pomiędzy osiami pojazdu / naczepy							
Skontroluj kompletność i widoczność oznakowania dla pieszych i rowerzystów							
<b>Podpis kierowcy</b>							
<b>*tam, gdzie jest to wymagane</b>							
Lista kierowców dokonujących wpisu i użytkujących pojazd							
lp.	Imię i nazwisko					Podpis	
1.							
2.							
3.							
4.							
5.							

# Zakres obsługi codziennej pojazdu – lista kontrolna

## Elementy identyfikacyjne zawarte na liście

- numer rejestracyjny pojazdu
- data przeprowadzenia kontroli
- zakres kontrolowanych elementów
- podpis kierowcy
- uwagi

W przypadku jakichkolwiek uchybień należy to zgłosić przed podróżą do swojego przełożonego.

Czynności związane ze  
sprawdzeniem elementów  
wspólnych dla wszystkich  
typów pojazdów



Sprawdź oświetlenie: zewnętrzne i wewnętrzne, wskaźniki na desce rozdzielczej, kierunkowskazy itp.





Skontroluj sprawność dźwiękowego sygnału cofania.





# Skontroluj ustawienie lusterek (w tym lusterko bezpieczeństwa dla pieszych / rampowe)





# Skontroluj stan ogumienia



# Skontroluj układ hamulcowy





Skontroluj układ  
pneumatyczny



# Sprawdź posiadanie środków ochrony indywidualnej



## **Przewoźnik obowiązany jest posiadać w swoich pojazdach podstawianych na teren zakładów CRH następujące wyposażenie:**

- hełm ochronny
- odzież roboczą o intensywnej widzialności (jako minimum wymagana jest obowiązkowo kamizelka odblaskowa)
- obuwiu ochronne
- okulary ochronne + gogle ochronne - dla samochodów odbierających cement i wapno
- dźwiękową sygnalizację cofania,
- zestaw głośnomówiący/zestaw słuchawkowy dla kierowcy
- lusterko wypukłe klasy VI umożliwiające obserwację pieszego (tzw. „cyklop”).
- alarm dźwiękowy, który ostrzega kierowcę, że hamulec ręczny nie został zaciągnięty, gdy drzwi kabiny zostaną otwarte
- boczne bariery ochronne między osiami pojazdów/naczep i oznakowanie dla pieszych / rowerzystów umieszczone na tych barierach
- kamerę cofania lub system radarowy wspomagający cofanie - wszystkie tzw. sztywne samochody ciężarowe, np. wywrotki do transportu kruszywa, betonomieszarki i tzw. „Solówki”

**Polbruk**  
A CRH COMPANY

**WYMAGANIA POLBRUK S.A.  
DLA KIERWCÓW ODBIERAJĄCYCH/  
DOSTARCZAJĄCYCH PRODUKTY**  
Zasady Ruchu oraz Bezpieczeństwa

	Stosuj przepisy prawa o ruchu drogowym		Zaparkuj i zabezpiecz pojazd w wyznaczonym miejscu
	Uważaj na drogi i miejsca postojowe		Zaciągnij hamulec ręczny
	Stosuj środki ochrony		Wyłącz silnik
	Uważaj na pieszych		Włącz 1 bieg lub włącz pozycję „P”
	Nie używaj telefonu		Stosuj klipy do kota, jeżeli nie możesz wyłączyć silnika
	Uważaj na pojazdy		W trakcie załadunku pozostaj w kabine pojazdu, bezwzględnie zastosuj się do poleceń magazyniera
	Stosuj ograniczenie prędkości		Zabezpiecz ładunek i przygotuj pojazd przed odjazdem
	Przygotuj pojazd przed wjazdem na magazyn		Zakaz noszenia biżuterii lub nakaz pracy w rękawicach
			Zakaz palenia papierosów

1. Wymagania ogólne... 2. Zakaz palenia papierosów... 3. Zakaz noszenia biżuterii... 4. Wyposażenie kabiny...

**Polbruk**  
A CRH COMPANY

**WYMAGANIA DOTYCZĄCE ZACHOWANIA  
NA TERENIE ZAKŁADÓW POLBRUK**

**Wymagania dla kierowców**

STOSUJ ŚRODKI OCHRONY INDYWIDUALNE

- HELM OCHRONNY
- OBUWIE OCHRONNE
- ODDECH OCHRONNA O INTERSYRNEJ WIDOCZNOŚCI
- OKULARY OCHRONNE

**Wymagania dla samochodów**

POJAZD Z NACZEPĄ PLANDEROWĄ  
POJAZD SZKRYNIOWY, POJAZD SZKRYNIOWY Z ZURAWIEM (HDS)

- SYGNAL OSTRZEŻENIOWY NIEZADKOWANEGO HAMULCA RĘCZNEGO
- ZESTAW CIĄGNOHMÓWY/ ZESTAW SIŁOWNIKOWY DLA KIEROWCY
- KAMERA COFANIA (DOTYCZY SOŁÓWEK)
- SYGNAL OSTRZEŻENIOWY COFANIA
- LUSTERKO BEZPIECZYSTWA PRZESZYCH KLASY VI
- BOCZNE BARIERY OCHRONNE ORAZ ODMIANKOWANIE DLA PRZESZYCH/ ROWERYSTÓW

**UWAGA! STREFA ZAGROŻENIA**

DWIE NAKLEJKI NA KAŻDEJ BARIERCIE.  
UWAGA: PRACOWNIK OCHRONNY MOŻE PRZEPROWADZIĆ KONTROLĘ KIEROWCY ORAZ SAMOCHODU.

Przykłady promowania wymagań CRH dla przewoźników: ulotki, stojaki informacyjne w działach sprzedaży





Skontroluj  
sprawność  
pasów  
bezpieczeństwa

# Skontroluj sprawność kamery cofania

(cementowóz Grupy Ożarów, betonomieszarka, pojazd sztywny zabudowany na jednej ramie)\*





Skontroluj sprawność sygnalizacji dźwiękowej informującej o niezaciągniętym hamulcu ręcznym po otwarciu drzwi kabiny

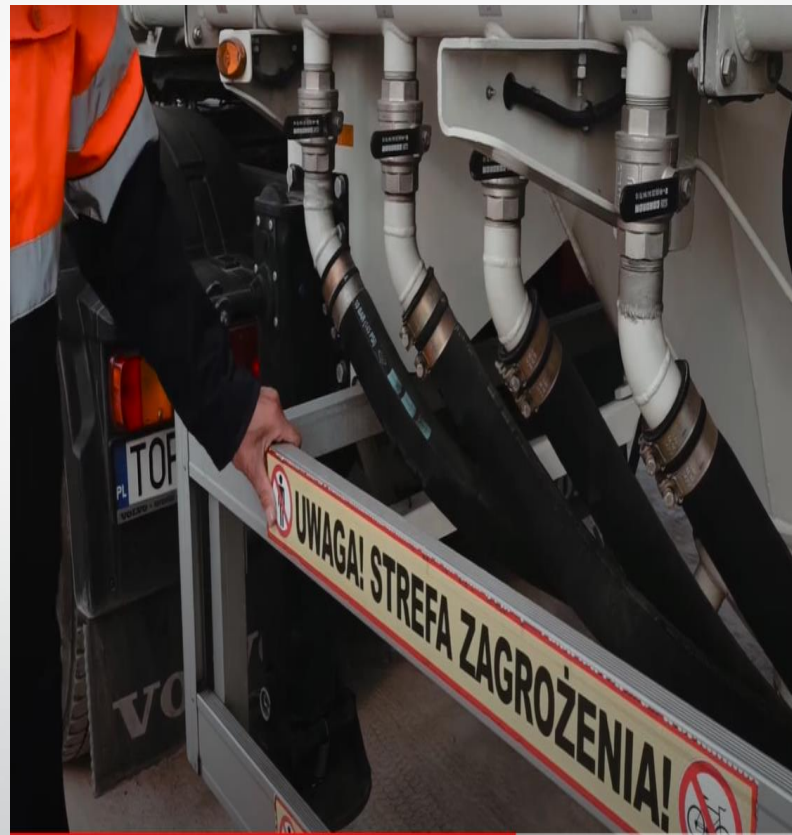





Skontroluj kompletność barierek pomiędzy osiami pojazdu / naczepy



# Skontroluj kompletność i widoczność oznakowania dla pieszych i rowerzystów





A white Volvo truck with a cement mixer tank is parked outdoors. The truck features a large black grille with the Volvo logo, a black roof rack, and orange emergency lights. The cement mixer tank is white with an orange logo and the text 'Cement Ożarów A CRH COMPANY'. The background shows a clear blue sky with light clouds and some greenery.

Dodatkowe czynności do  
sprawdzenia – cementowóz





Skontroluj  
sprawność  
zaworu  
bezpieczeństwa

Skontroluj sprawność i kompletność bariery,  
pomostu roboczego







Dodatkowe czynności do  
sprawdzenia – betonomieszarka



# Kontrola wzrokowa mieszalnika i leja



Utrwal swoją wiedzę oglądając film:  
<https://youtu.be/gBoqwN1nzcU>





# Systemy bezpieczeństwa w jakie wyposażane są samochody ciężarowe w celu zwiększenia bezpieczeństwa i poprawy warunków pracy kierowców



Systemy bezpieczeństwa i wspomagające kierowcę w jakie wyposażone są najnowsze ciągniki użytkowane przez kierowców Oddziału Spedycja:

- wspomaganie unikania zderzeń bocznych
- układ ostrzegający o niebezpieczeństwie kolizji z funkcją hamowania awaryjnego
- aktywne światła mijania w technologii LED
- asystent utrzymania pasa ruchu
- kamery boczne, rejestrator jazdy oraz kamera monitorująca zachowania i zmęczenie kierowcy w podglądzie on-line
- elektroniczny układ stabilizacji toru jazdy
- układ monitorowania reakcji kierowcy
- inteligentna kontrola prędkości jazdy z alarmem odległości
- światła hamowania awaryjnego
- układ monitorowania pasa ruchu
- inteligentny interfejs kierowcy
- i-see, nawigacja
- Volvo i-save
- wzmocniony przedni zderzak
- i-shift
- klimatyzacja postojowa



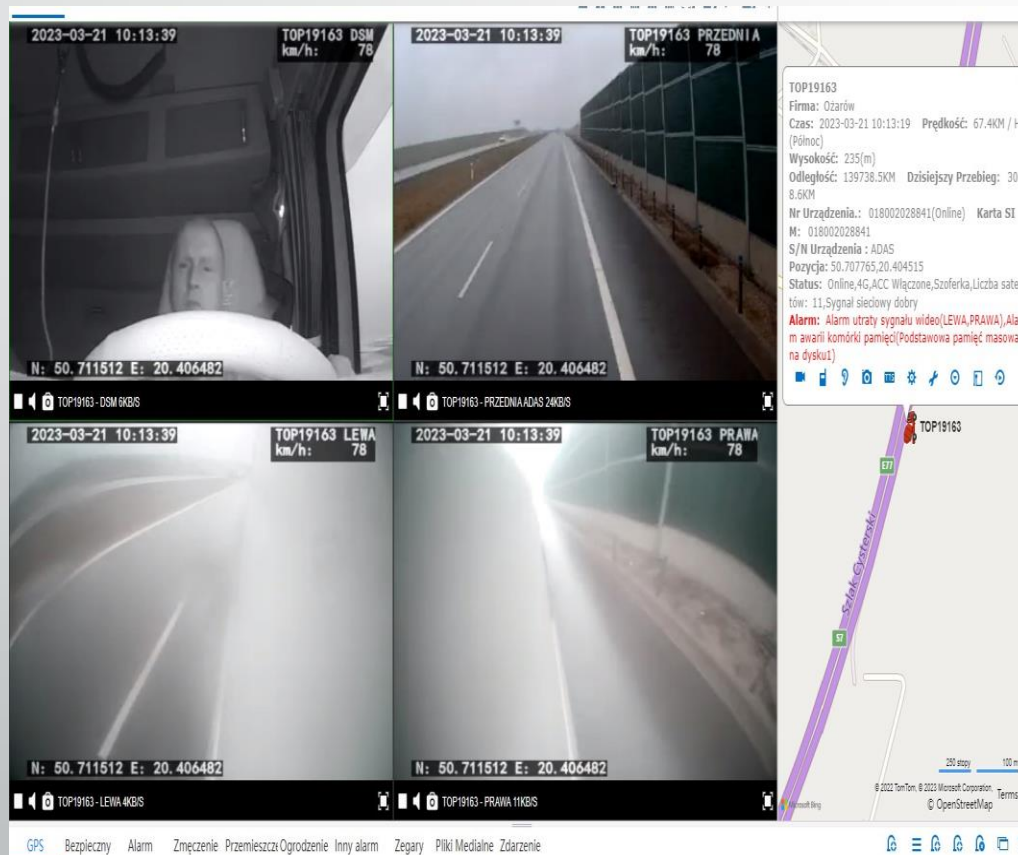
# System wspomagania unikania zderzeń bocznych



# Kamery boczne, rejestrator jazdy



# Kamera monitorująca zachowania i zmęczenie kierowcy z podglądem on-line





# Tempomat adaptacyjny I-see



## 1. Nabieranie rozpędu

I-See widzi zbliżające się wzniesienie, więc rozpędza samochód ciężarowy i dłużej utrzymuje włączony wyższy bieg.

## 2. Unikanie redukcji biegów

Zapobiegając niepotrzebnej redukcji biegów, I-See zwiększa płynność i ekonomikę jazdy pod górę.

## 3. Powstrzymanie się od rozpędzania na szczycie

Gdy samochód ciężarowy zbliża się do zjazdu, I-See zapobiega niepotrzebnemu przyspieszaniu.

## 4. Swobodny wybieg przed zjazdem

Aby zaoszczędzić energię i zminimalizować hamowanie, I-See tymczasowo wyłącza układ napędowy lub hamulec silnikowy tuż przed zjazdem z góry.

## 5. Sterowanie hamowaniem na zjeździe


I-See wie, gdzie kończy się zjazd i zaczyna kolejny podjazd, więc w razie potrzeby uruchamia hamulce.

## 6. Przygotowanie do pokonania następnego podjazdu

Gdy zbliżasz się do następnego podjazdu, I-See aktywuje swobodny wybieg, tak aby samochód ciężarowy nabral prędkości.

## Przypominamy:

- o wymogu posiadania w samochodzie aktualnego certyfikatu ze szkolenia e-learningowego
- o konieczności bycia przygotowanym na kontrolę zgodności wyposażenia kierowcy i samochodu w wymagane przez CRH środki
- w sytuacjach zagrażających życiu lub uszkodzeniu mienia używaj **KARTY STOP**



**Dziękuję za uwagę i życzę szerokiej drogi  
Leszek Sołtykiewicz – przewodniczący KGT**